

夢のとびら

令和5年度 第1号
上下北小学校 4年生 学級通信



上下の桜も咲きはじめ、希望に胸をふくらませた新学期がスタートしました。4年生への進級おめでとうございます。

初めまして。4年生の担任をさせていただくこととなりました、小林 壘（こばやし るい）です。1年間どうぞよろしくお祈りします。

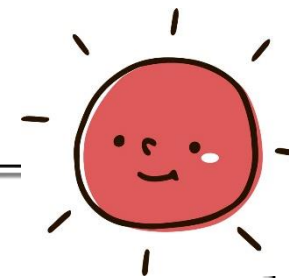
スキヤモンの発育曲線というものがあります。これは、人間の脳や体などが何歳で成長のピークを迎えるかを表したグラフです。このグラフを確認すると、体はおおよそ二十歳で完成を迎えます。しかし、神経系はそれよりも早く、なんと10歳までにピークを迎え完成してしまうのです。これにより、今行っている生活習慣などは、大人になっても変えることが難しいといわれます。未来のなりたい自分を想像し、よりよい習慣をつけられるように、子供たちと共に歩いていこうと思います。

保護者の皆様の温かいご支援・ご協力をよろしくお祈りします。

学級通信の名前の由来

大きな目標をもって生活することは、日々のよい習慣につながると思っています。10歳の節目に夢という大きな目標を再確認して、この一年間で目標に近づいてほしいという思いからこの名前にしました。毎日夢へと前進できるように、日頃からサポートをしていこうと思います。どうぞよろしくお祈りいたします。

新学期の準備



○教科書（国語上、書写、社会、算数上、理科、音楽、図工）

※本日配布し、持ち帰らせていますので、ご確認をお願いいたします。

○ドリル類 ※学校で購入し、配布します。

○ノート

・国語（18マス）、漢字（150字）、算数、算数ドリルノート、理科、社会、自主学习、作文帳（162字）

※最初の1冊目を学級で共同購入します。2冊目から各家庭で購入してください。

○筆箱の中

・えんぴつ5本 ・赤えんぴつ1本（赤ボールペンでもいいのですが、ロック式は使わないでください。）

・けしゴム1つ（消しにくいものやキャラクターの形のものは使わないでください。）

・名前ペン1本 ・ものさし1本

○お道具箱に入れる物

・はさみ ・のり ・色鉛筆（クーピー） ・クレパス

○その他

・お道具箱 ・体操服 ・けんぱんハーモニカ

・リコーダー ・習字道具 ・絵の具道具 など

※早めに学校に持って来られるよう準備をお願いします。目安は4月11日（火）です。

4月の行事予定

6	木	就任式・始業式	19	水	尿検査
7	金	入学式	20	木	尿検査・委員会
10	月	通学班朝会	21	金	第1回学力調査
11	火	たてわり班朝会	23	日	授業参観・学級懇談会・PTA総会
12	水	13:30下校	24	月	振替休業日
14	金	14:30下校	27	木	個人懇談 13:30下校
17	木	愛の声掛け運動	28	金	個人懇談 13:30下校

