

Wi-Fi 接続方法

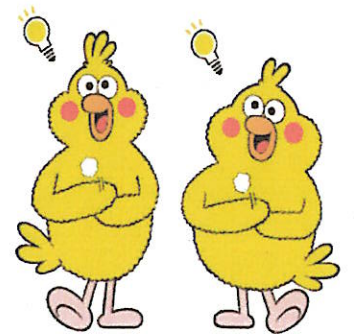
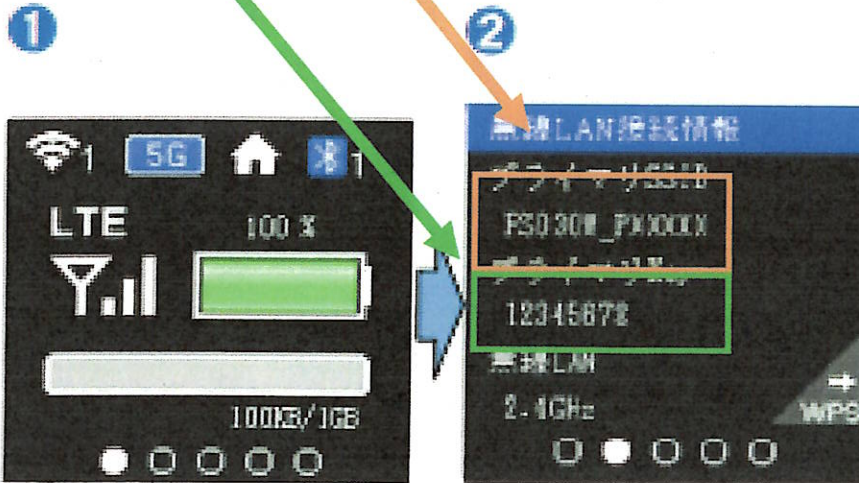
1. モバイルルータの電源をON

電源ボタンを
3秒以上押すと起動します



2. SSIDとパスワードを取得

起動後に電源ボタンをもう1度押すと
画面が ① から ② に切り替わります
パスワードとSSIDはルータによって異なります
(※図のSSIDとパスワードは一例です)



3. 端末にSSIDとパスワードを入力

お使いの端末の設定画面からWi-FiをON
→ SSIDを選択し、パスワードを入力すると
ネットワークに接続できます

